

Parcours de consolidation BTS Support à l'Action Managériale

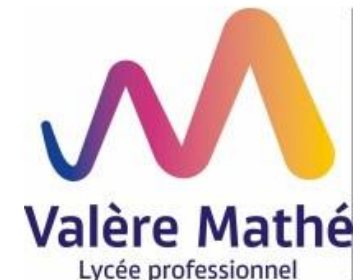
LGT Savary de Mauléon

Deux axes de travail

- En partenariat avec le lycée professionnel Valère Mathé formation « Métiers de l'accueil »
- Au sein de l'équipe de BTS SAM : ateliers de travail afin de définir des axes d'accompagnement des publics

Axe 1 : projet de liaison entre

**LGT Savary de Mauléon (BTS SAM)
et
LP Valère Mathé (Bac Pro MA)**



Constat

- ✓ Globalement, méconnaissance de la formation Support à l'Action Managériale
 - ✓ Une communication peu efficace sur la formation en BTS SAM au sein de VM
 - Pas de venue dans l'établissement
 - une information par le professeur principal sur la formation (avec une sollicitation éventuelle d'anciens élèves de Valère Mathé)
- ➔ Elèves de Valère Mathé ne candidatent en BTS SAM alors que c'est une formation en adéquation totale avec la filière



Souhait de l'équipe enseignante de LSM : développer un partenariat avec les établissements du secteur et en particulier avec Valère Mathé afin de recruter en SAM

Souhait de l'équipe enseignante de VM : accompagner les élèves de terminale dans leurs choix d'orientation et mettre en place le parcours Y

Objectifs

- ✓ Préparer l'orientation post-bac de la filière métiers de l'accueil
- ✓ Aider les élèves de terminale Bac Pro « Métiers de l'accueil » à choisir une formation Post-Bac de manière éclairée
- ✓ Créer une liaison entre les élèves de Bac Pro Métiers de l'accueil et les étudiants de BTS Support à l'Action Managériale
- ✓ Rassurer les élèves sur l'accessibilité à la formation en BTS SAM
- ✓ Attirer davantage de public en BTS SAM
- ✓ Construire une relation pérenne entre les deux EPLE et les équipes

Réunions



Plusieurs réunions

→ Janvier 2025 :

Présentation de la formation du BTS SAM par une enseignante de matières professionnelles, une étudiante et un apprenti de 1^{ère} année

→ Juin 2025 :

Rencontre entre les enseignantes de matières professionnelles (3 de VM et 3 de SM)

→ Octobre 2025 :

Réunion de travail en présence

- du DDFPT de VM et de la coordinatrice SM
- 3 enseignantes de matières professionnelles de VM (une de 1^{ère} et deux de terminale)
- 3 enseignantes matières professionnelles de SM (deux de 1^{ère} année et une de 2^{ème} année)

Actions

Mise en place d'un projet commun (entre janvier et mars 26)

- ➔ Rédaction d'une convention de partenariat entre les deux établissements
- ➔ Définition d'un calendrier précis de réalisation du projet (tenant compte des contraintes de chaque formation)

Autres actions

En janv. 2026

Présentation du BTS SAM en présence d'anciens élèves (étudiant et apprenti)

Courant janv./fév. 26

Journée d'immersion en SAM1

Mi-juin 26

Co-animation CEJM et communication (parcours Y)

Projet en co-animation

Collecte de produits d'hygiène au profit d'une association caritative

auprès de différents publics (établissements scolaires/ entreprises/galeries commerciales)

Objectifs :

1) Développer les compétences professionnelles des publics :

- Bloc de compétences 2 du référentiel BP Métiers de l'accueil : « Gérer l'information et les prestations organisationnelles »
- Bloc de compétences 2 du référentiel BTS SAM : « Gestion de projet »

2) Développer des compétences transversales (travail en équipe avec des personnes qu'on connaît pas, capacité d'adaptation...)

3) Développer une collaboration entre enseignants dans l'accompagnement de différents publics

Sortir de sa zone de confort

Projet en co-animation

Collecte de produits d'hygiène au profit d'une association caritative

auprès de différents publics (établissements scolaires/ entreprises/galeries commerciales)

Logistique :

Co-animation du projet (2 enseignantes de LP et 2 de LT)

Répartition des thèmes au sein de groupes mixés (4-5 élèves/étudiants)

Lieux de séances : alternance entre les deux lycées

Déroulé :

Courant novembre : atelier de 2 h « se connaître » et constitution des groupes de travail

Entre janvier et mars : séances de 3 h animées par les 4 enseignantes afin de mettre en œuvre le projet

Fin mars : bilan du projet

Co-animation mi-juin (parcours Y)

Principes :

- ✓ une enseignante de CEJM et une enseignante d'OPA/GDP se proposent de venir à la rencontre des futurs étudiants de SAM afin d'animer des cours en collaboration avec les collègues de Bac Pro
- ✓ Séances axées sur la méthodologie et sur les attentes en BTS

Ce travail est en cours de réflexion...

Axe 2 : Ateliers équipes pédagogiques BTS SAM1 et SAM2

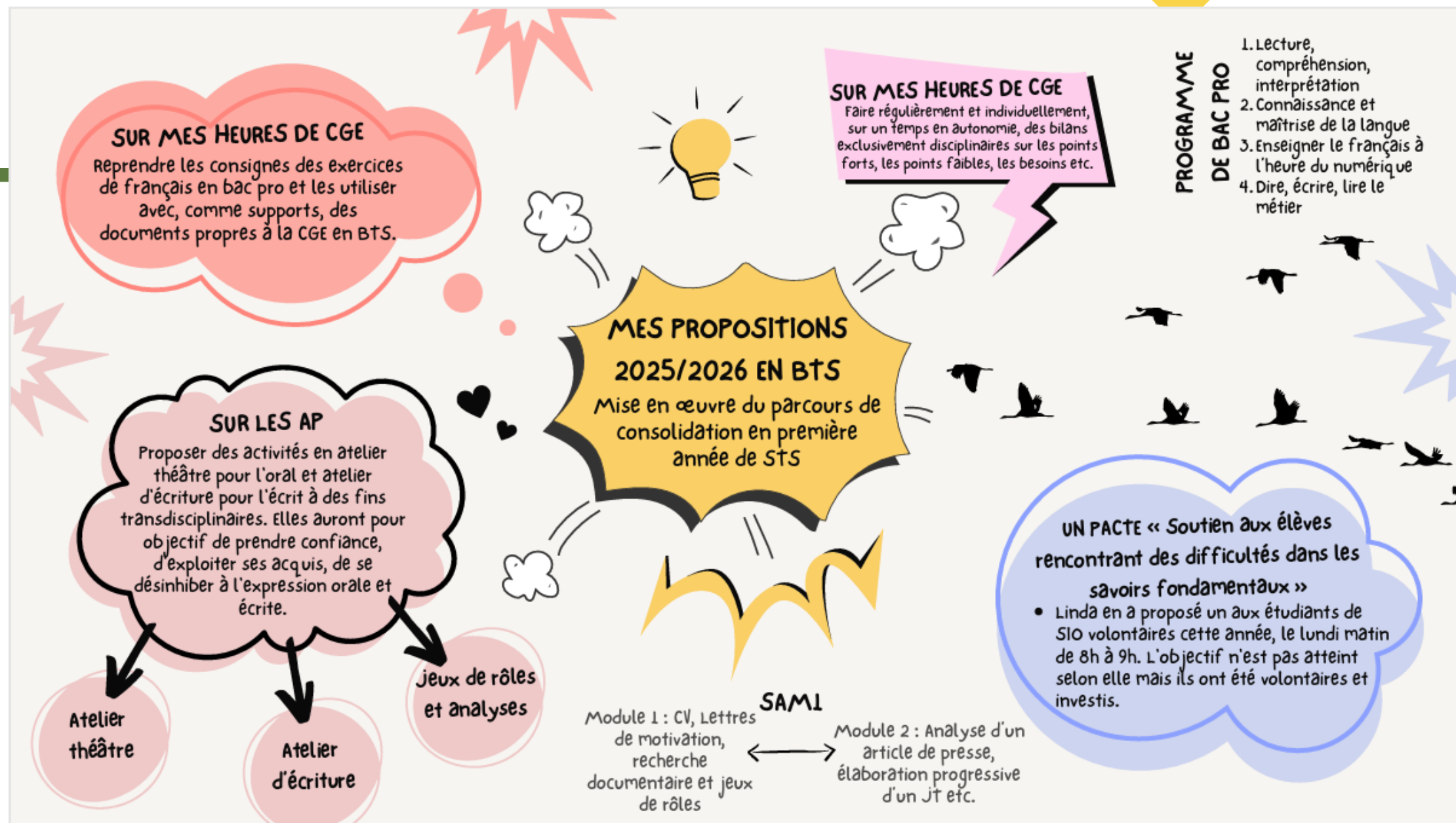
Actions retenues

En juin 25, réunion d'équipe SAM (toutes matières confondues) + coordo afin de faire le bilan annuel et d'exposer le cadre règlementaire du parcours de consolidation.

Choix opérés :

- ✓ Heure d'étude obligatoire pour tous en 1^{ère} année
- ✓ Entretien et suivi individuel par un professeur de l'équipe tout au long de l'année
- ✓ Une évaluation bienveillante au début de formation puis une progressivité
- ✓ Axes de travail disciplinaire en CGE/langues/CEJM et matières professionnelles
- ✓ Possibilité de soutiens en fonction des besoins

En CGE



En langues : projet commun LVA/LVB

- ✓ Un test de compétences 3^{ème} semaine de septembre SAM1 + oraux blancs en fin de 1^{ère} année + 2^{ème} année
- ✓ Mise en place de groupes de compétences pour interventions adaptées
 - Groupe de maîtrise : élargir la culture de l'entreprise interculturelle, travailler sur la presse spécialisée, revue de presse, Web TV
 - Suggestions pour les étudiants fragiles : redonner confiance par la discussion sur la sphère personnelle, répondre à des demandes individualisées
- ✓ Progression en cours
 - 1^{ère} période : remise à niveau + révisions pour tous autour des thèmes professionnels (à partir de leur vécu et de leurs compétences linguistiques) et introduction du lexique de l'entreprise
 - 2^{ème} période : introduction du format examen (épreuve écrite)
 - 3^{ème} période : introduction du format examen (partie orale)

CEJM et matières professionnelles



- ✓ Travaux de groupes en mixant les profils des étudiants en particulier en début de formation
- ✓ Présentation orale régulière des travaux réalisés face à la classe afin de prendre confiance et de se familiariser à cet exercice (beaucoup d'épreuves orales à l'examen)
- ✓ Mise en place de soutien à partir de novembre SAM1 (étudiants volontaires ou désignés)
- ✓ Une évaluation progressive
 - TD + devoirs sur table
 - À l'écrit ou/et à l'oral
 - Dans la durée des devoirs écrits
 - un BTS blanc en 1^{ère} année et deux BTS blancs en 2^{ème} année (avec un oral LVA et LVB)

Evaluation du dispositif décembre 25

- ✓ Une progression des effectifs de rentrée en SAM1 (en particulier par l'arrivée d'élèves de Valère Mathé)
- ✓ Etudiants SAM1 dans l'ensemble intéressés et investis dans leur formation en STS
- ✓ Sur une classe de 19 :
 - Deux démissions d'étudiantes issues de bac professionnel
 - la première au bout de deux jours de rentrée
 - la deuxième au bout d'un mois après plusieurs entretiens → problème de motivation
 - Potentiellement deux autres dans l'année ?
 - Une étudiante n'ayant pas validé sa L2 en Droit, qui souhaite travailler dans la fonction publique et a décidé de préparer le concours
 - Une autre de 23 ans avec un parcours chaotique qui rencontre des difficultés d'ordre personnel et qui ne répond plus aux appels/mails